

SY155U

SANY

Quality Changes the World

WYPAJNOŚĆ W KAZDEJ PRZESTRZENI

SZYBKA. DOKŁADNA. POTĘŻNA.



**KOPARKA
KOMPAKTOWA
SY155U**

Silnik
ISUZU 4JJ1X
Moc znamionowa
78.5 kW / 1900 obr./min
Pojemność łyżki
0.6 m³
Masa operacyjna
16000 kg

SANY

Do podejmowania wyzwań potrzebny jest godny zaufania partner.

Jakość oparta jest na doświadczeniu i nowych pomysłach. Dlatego w SANY łączymy te dwa kluczowe czynniki. Dzieje się tak, ponieważ jesteśmy jednym z największych światowych producentów koparek. Wyprodukowaliśmy ponad 450 000 koparek na całym świecie. Oznacza to, że można polegać na wysokiej jakości naszych maszyn. Na badania i rozwój przeznaczamy imponujące nakłady: 5 - 7% rocznego obrotu. Dzięki temu dajemy Państwu nie tylko nasze słowo, ale także pięcioletnią gwarancję, która zapewnia o solidności i sile naszych produktów.

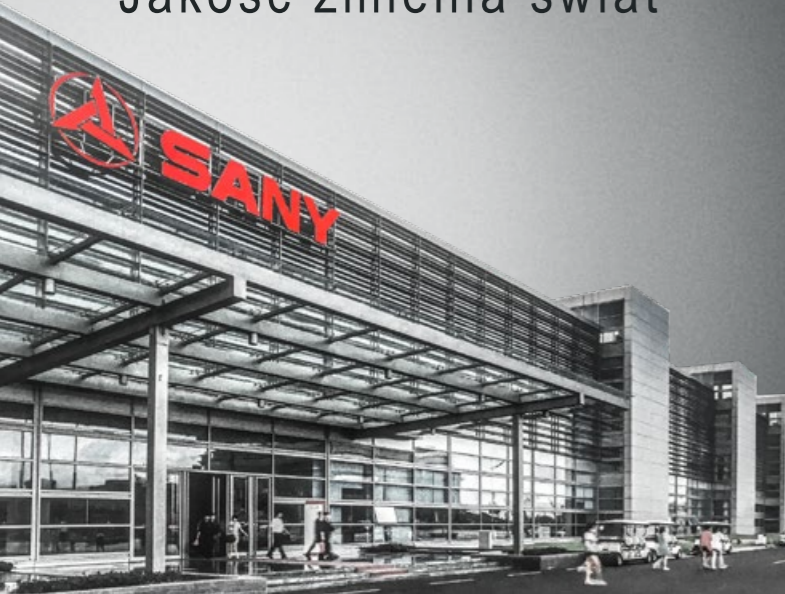
450 000
KOPAREK SPRZEDANYCH
NA ŚWIECIE

5 - 7 %

OBROTU FIRMY
NA BADANIA I ROZWÓJ

PIĘCIOLETNIA
GWARANCJA

Jakość zmienia świat



SY155U

SY155U
GŁÓWNE PARAMETRY

Maks. siła kopania łyżki
103 kN (ISO)

Maks. siła kopania ramienia
67 kN (ISO)

Prędkość obrotowa
12.5 rpm

Maks. prędkość jazdy
5.3 km/h



INTELIGENTE ROZWIĄZANIA NA TRUDNE ZADANIA

Jak zmieścić maksymalną moc w jak najmniejszej możliwej przestrzeni? To całkiem proste: nasza wyrafinowana koncepcja kompaktowej, zeroobrysowej koparki SANY SY155U, to prawdziwy klejnot w koronie. Kompaktowe wymiary i wynikający z tego mały promień obrotu pozwalają na pracę nawet w bardzo ciasnych przestrzeniach bez utraty wydajności.

Ta maszyna nie stroni od trudnych zadań. Wykonuje je bezproblemowo dzięki zastosowaniu potężnego napędu oraz rozbudowanego układu hydraulicznego. Znaczna masa maszyny i szerokie, stabilne podwozie zapewniają bezpieczną pracę przy grząskim i niestabilnym podłożu. SY155U oferuje najlepsze funkcje do różnych zadań i osiąga wzorową wydajność.

NAJWIĘKSZE ZALETY

EKONOMIA

MNIJE ZNACZY WIĘCEJ

Znakomita wydajność przy niskim zużyciu energii – umożliwiała to zastosowanie silnika o wysokiej wydajności. Inteligentna funkcja automatycznej przepustnicy w perfekcyjny sposób łączy oszczędność paliwa z wysoką mocą wyjściową. Dla maszyny oznacza to nie tylko mniejsze zużycie paliwa, mniejszą emisję spalin i mniejsze zużycie podzespołów, ale także większy komfort pracy operatora dzięki niższemu poziomowi hałasu silnika i odciążeniu go dzięki automatycznemu trybowi pracy na biegu jałowym.

JAKOŚĆ

Stabilny fundament - dla tych, którzy cenią sobie trwałość i stabilność, podwozie HD jest niezbędne. Model SY155U zapewnia Ci ochronę, ponieważ podwozie HD jest dostępne w standardzie.

WYMIARY

Pracuje w ciasnych przestrzeniach - mocna maszyna z krótkim ogonem i małym promieniem obrotu umożliwia pracę nawet w ciasnych przestrzeniach, gdzie konwencjonalne maszyny nie byłyby odpowiednie.

DOŚWIADCZENIA UŻYTKOWNIKA

Ergonomiczna konstrukcja i lepsze wrażenia użytkownika - szeroko otwierana kłapa silnika i przejrzyste, centralnie rozmieszczone kluczowe elementy sprawiają, że rutynowe zadania, takie jak konserwacja i serwisowanie, są proste i szybkie.



BEZPIECZEŃSTWO

Ochrona zarówno ludzi, jak i maszyny - od stabilnych, antypoślizgowych poręczy po duże lusterka i kamerę - pakiet bezpieczeństwa zapewnia bezpieczną pracę na placu budowy każdego dnia.

KOMPONENTY

Całkowicie niezawodna - jakość, a co za tym idzie stabilność ramienia jest dla firmy SANY szczególnym priorytetem. Zarówno góra, jak i dolna część ramienia SY155U powstają z jednego kawałka metalu.

EKONOMIA

Wydajność i moc - inteligentny system sterowania dostosowuje wydajność pompy do dostępnej mocy silnika, zapewniając większą wydajność i mniejsze zużycie paliwa. Zwiększa to rentowność przy każdej pracy.

EKONOMIA

Wydajność plus elastyczność: inteligentna formuła oszczędności

Ci, którzy chcą teraz pracować oszczędnie na budowach, powinni unikać podnoszenia wydajności kosztem wysokiego zużycia energii. W odpowiedzi na to, firma SANY opracowała kompaktową koparkę, której najwyższym priorytetem była wydajność. Dzięki modelowi SY155U poznasz nowy wymiar stosunku ceny do wydajności, efektywnego wykorzystania paliwa i minimalnych kosztów konserwacji z długimi okresami między przeglądami.



Absolutna niezawodność dla Twojego spokoju!

Pięcioletnia gwarancja SANY* daje Ci pewność, że możesz w pełni polegać na swoim sprzęcie.

* Pięcioletnia gwarancja z limitem 10 000 motogodzin, w zależności co nastąpi pierwsze.

JAKOŚĆ

PRECYZJA GWARANTUJĄCA SOLIDNOŚĆ

Trwałość i solidność to standardowe cechy wszystkich koparek SANY.

Na przykład spawy są wykonywane przez roboty o maksymalnie wysokim stopniu precyzji. Gwarantuje to zwiększoną nośność i długą żywotność. Kolejna zaleta: wszystkie części kłap rewizyjnych wykonane są wyłącznie z metalu – doskonale sprawdzają się w trudnych warunkach panujących codziennie na budowie.

SY155U



KOMFORT PRACY

KABINA OPERATORA – WITAJ W STREFIE KOMFORTU

Bezpieczne, łatwe wsiadanie, dużo miejsca i pełna widoczność z każdej strony – kabina operatora nie pozostawia nic do życzenia. Operator może również cieszyć się wygodnym, w pełni regulowanym fotelem z amortyzacją pneumatyczną, ergonomicznymi elementami sterującymi oraz nowoczesnym systemem audio.

Automatyczna klimatyzacja oraz wydajna wentylacja i ogrzewanie zapewniają zawsze idealną temperaturę i świeże powietrze w kabinie.



Dodatkowe korzyści, które oferuje SANY:

- + Wzmocnione podwozie (HD)
- + Wygodny fotel z amortyzacją pneumatyczną
- + Kompaktowa maszyna z krótkim ogonem
- + Duży wyświetlacz o wysokiej rozdzielczości
- + Wysokie standardy bezpieczeństwa m.in. kamera
- + Certyfikat ROPS/FOPS potwierdzający bezpieczeństwo użytkownika



KOMFORT PRACY

Zaufaj instynktowi

Intuicyjna obsługa wszystkich funkcji koparki za pomocą joysticka umożliwia osiągnięcie optymalnej wydajności przy zachowaniu precyzji. Ergonomiczny kształt joysticka sprawia, że wygodnie leży on w dłoni i umożliwia precyzyjną obsługę. Dwa pomocnicze obwody sterujące stanowią część wyposażenia standardowego i umożliwiają obsługę różnych urządzeń dodatkowych, takich jak łyżki uchylne, głowice obrotowe lub chwytaki. Obie te funkcje sterowania proporcjonalnego są obsługiwane płynnie za pomocą suwaków na joystickach.



KOMFORT PRACY

Inteligentne rozwiązania do szybkiej konserwacji

Przyjazna konserwacja modelu SY155U opiera się na prostocie. Kłapę silnika można łatwo otworzyć, dzięki czemu wszystkie elementy potrzebne do regularnych kontroli i konserwacji są łatwo dostępne. Filtry, chłodnica i akumulator są umieszczone centralnie, dzięki czemu są łatwo i szybko dostępne. Wyjątkowo długie okresy między wymianami oleju pomagają również ograniczyć przestoje do minimum.



KOMFORT PRACY

Zawsze optymalna konfiguracja

Monitor z wyświetlaczem o wysokiej rozdzielczości pokazuje wszystkie ważne dane w mgnieniu oka. Nawigacja po menu jest intuicyjna i wyjątkowo przyjazna dla użytkownika, a przez to umożliwia operatorowi bezpieczne i wygodne zarządzanie funkcjami maszyny. W razie potrzeby obraz z kamery można również wyświetlić na wyświetlaczu.

Wyświetlany jest również termin kolejnego przeglądu oraz podstawowe dane, takie jak moment obrotowy oraz temperatura oleju i płynu chłodniczego. Różne urządzenia dodatkowe można również łatwo wybierać i sterować za naciśnięciem jednego przycisku w programie.

Naciskając przycisk możesz także łatwo wybrać tryb pracy, który najlepiej pasuje do wykonywanego zadania. Inteligentne sterowanie napędem SANY zajmie się resztą. Zawsze dostosowuje moc silnika i układu hydraulicznego dokładnie do Twoich wymagań.

SILNIK

Model	ISUZU 4JJ1X
Typ	Chłodzony cieczą, 4-cylindrowy, z Common Rail i AdBlue
Poziom emisji	Stage V
Moc znamionowa	78.5 kW / 1 900 rpm
Maks. moment obrotowy	375 Nm / 1 800 rpm
Wyporność	2 999 ccm
Akumulatory	2 x 12V / 120 Ah

POJEMNOŚCI

Zbiornik paliwa	210 l
Płyn chłodzący	23.6 l
olej silnikowy	15 l
Napęd (na stronę)	1.8 l
Adblue	20 l
Zbiornik oleju hydraulicznego	110 l

WYDAJNOŚĆ

Prędkość obrotowa	12.5 rpm
Maks. prędkość jazdy	High 5.3 km/h, slow 3.1 km/h
Maks. siła podczas jazdy	114 kN
Możliwość pokonywania wzniesień	35°
Pojemność łyżki	0.6 m ³
Nacisk na podłoże	0.41 kg/cm ²
Siła kopania łyżki ISO	103 kN
Siła kopania ramienia ISO	67 kN

MASA OPERACYJNA

SY155U	16 000 kg
SY155U bez lemiesza	15 350 kg

CIŚNIENIE UKŁADU HYDRAULICZNEGO

Obwód główny	343 bar
Obwód obrotu	250 bar
Obwód jazdy	343 bar
Ciśnienie pilota	39 bar

UKŁAD HYDRAULICZNY

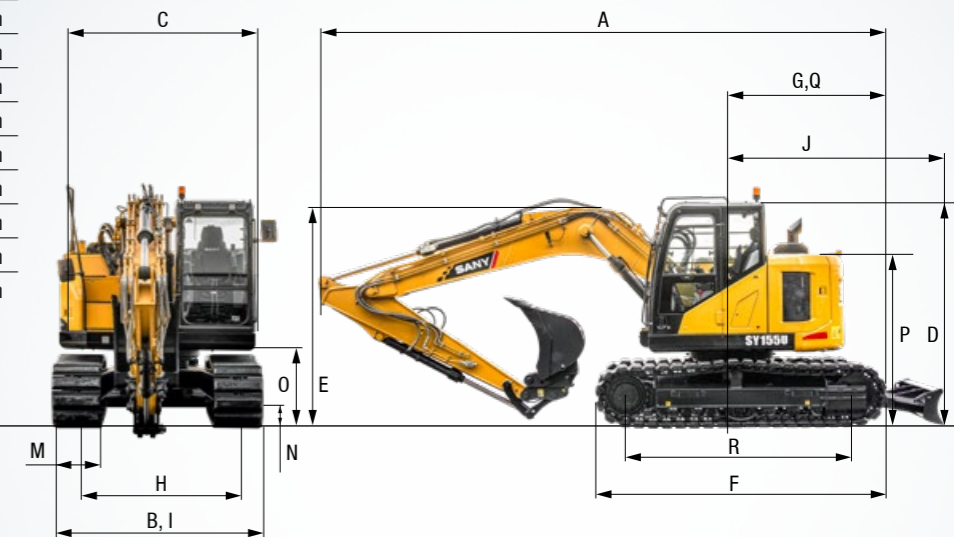
Pompa główna	2 x pompa o zmiennym tłoku z elektronicznym sterowaniem dodatnim
Maks. przepływ oleju	2 x 110 l/min
Maks. przepływ oleju (AUX 1)	110 l/min
Maks. przepływ oleju (AUX 2)	70 l/min
Silnik jazdy	Silnik tłokowy osiowy o zmiennym wydatku
Silnik obrotu	Osiowy silnik tłokowy

KONSTRUKCJA

Długość wysięgnika	4 600 mm
Długość ramienia	2 500 mm
Rolki dolne	7
Rolki górne	1
Wieniec obrotu	Przekładnia planetarna napędzana osiowym silnikiem tłokowym, automatyczny hamulec obrotu zwalniany hydraulicznie

WYMIARY (transportowe)

A Długość transportowa	7 300 mm
B Szerokość transportowa*	2 590 mm
C Nadwozie	2 490 mm
D Wysokość nad kabiną / ROPS	2 820 mm
E Wysokość ramienia - transport	2 755 mm
F Całkowita długość gąsienicy	3 665 mm
G Długość ogona	1 500 mm
H Rozstaw gąsienic	1 990 mm
I Szerokość podwozia (lemiesz)	2 590 mm
J Pozioma odległość do lemiesza	2 650 mm
K Wysokość lemiesza	480 mm
L Wysokość gąsienic	815 mm
M Szerokość nakładek gąsienic	600 mm
N Minimalny prześwit	425 mm
O Prześwit przeciwwagi	910 mm
P Wysokość pokrywy silnika	1 418 mm
Q Promień obrotu ogona	1 500 mm
R Odległość pomiędzy kołami napinającym i napędowym	2 930 mm



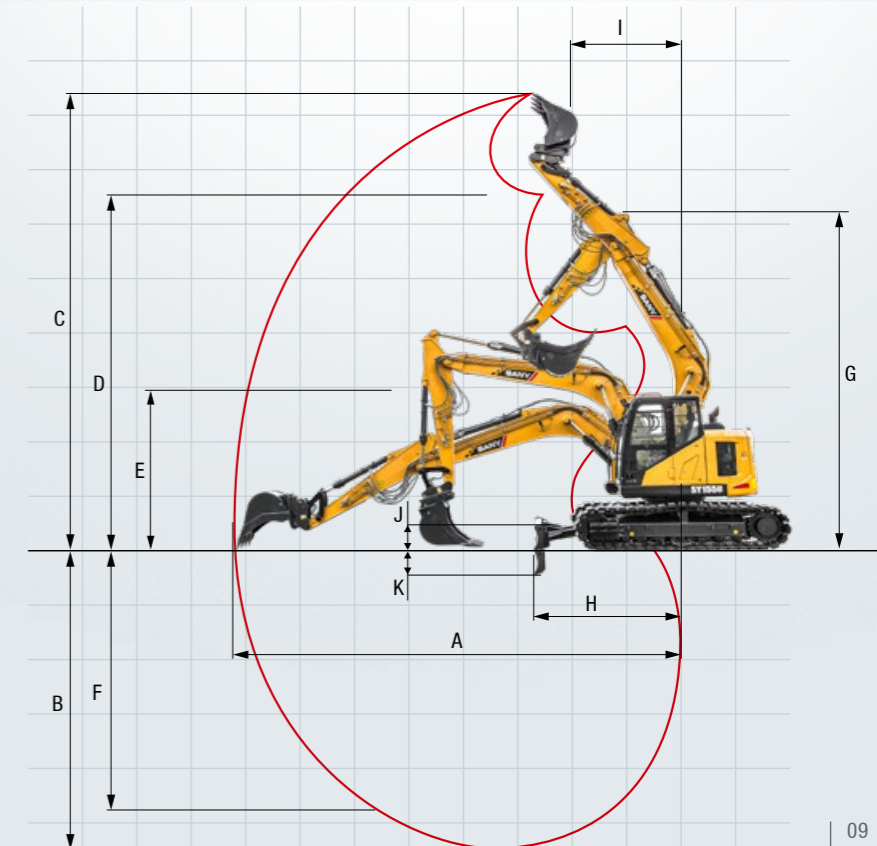
UDŹWIG PRZY PODNIESIONYM I OPUSZCZONYM LEMIESZU

Wysokość punktu obciążenia	W DOŁE	Promień						Zasięg kopania		
		2,0 m	3,0 m	4,0 m	5,0 m	6,0 m	7,0 m	Maks.	Metry	
7,0 m kg				3 353	3 353			2 536	2 536	4,3
6,0 m kg				3 632	3 632	3 310	2 687	2 216	2 216	5,4
5,0 m kg				3 594	3 594	3 944	2 685	2 590	2 061	6,1
4,0 m kg			4 736	4 736	4 643	3 487	4 146	2 628	3 822	2 048
3,0 m kg			6 858	4 607	5 314	3 325	4 484	2 537	3 967	2 001
2,0 m kg			8 370	4 238	6 031	3 140	4 855	2 432	4 144	1 941
1,0 m kg			6 651	3 979	6 547	2 980	5 144	2 334	4 278	1 881
Linia gruntu kg			6 813	3 868	6 703	2 876	5 253	2 260	4 293	1 834
-1,0 m kg	4 686	4 686	8 485	3 839	6 484	2 826	5 115	2 218	4 163	1 854
-2,0 m kg	7 212	5 997	7 511	3 854	5 892	2 819	4 659	2 209	3 559	1 813
-3,0 m kg	7 480	6 088	6 070	3 909	4 842	2 853	3 697	2 242		
-4,0 m kg			3 876	3 876	2 956	2 948		2 372	2 372	4,4

W GÓRZE	Promień						Zasięg kopania			
	2,0 m	3,0 m	4,0 m	5,0 m	6,0 m	7,0 m	Maks.	Metry		
7,0 m kg				3 353	3 353			2 536	2 536	4,3
6,0 m kg				4 053	3 632	3 310	2 687	2 216	2 216	5,4
5,0 m kg				4 203	3 594	3 922	2 685	2 590	2 061	6,1
4,0 m kg			4 736	4 736	4 621	3 487	3 535	2 628	2 803	2 048
3,0 m kg			6 118	4 607	4 459	3 325	3 444	2 537	2 756	2 001
2,0 m kg			5 749	4 238	4 273	3 140	3 339	2 432	2 696	1 941
1,0 m kg			5 490	3 979	4 114	2 980	3 241	2 334	2 637	1 881
Linia gruntu kg			5 379	3 868	4 009	2 876	3 167	2 260	2 590	1 834
-1,0 m kg	4 686	4 686	5 350	3 839	3 959	2 826	3 125	2 218	2 609	1 854
-2,0 m kg	7 212	5 997	5 366	3 854	3 953	2 819	3 116	2 209	2 569	1 813
-3,0 m kg	7 480	6 088	5 421	3 909	3 987	2 853	3 149	2 242		
-4,0 m kg			3 876	3 876	2 956	2 948		2 372	2 372	4,4

OBSZAR ROBOCZY

A Maks. zasięg kopania	8 338 mm
B Maks. głębokość kopania	5 468 mm
C Maks. wysokość kopania	9 218 mm
D Maks. wysokość zrzutu	6 756 mm
E Min. wysokość zrzutu	2 920 mm
F Maks. pionowa głębokość kopania	3 796 mm
G Całkowita wysokość nad ramieniem o min. promień obrotu 6 749 mm	
H Odległość od głowy ramienia z osprzętem roboczym schowanym maksymalnie daleko	2 650 mm
I Min. promień obrotu	2 086 mm
J Maks. prześwit przy uniesionym lemieszu	504 mm
K Maks. głębokość opuszczenia lemiesza	350 mm



Gotowa na każde wyzwanie

Bogate wyposażenie standardowe sprawia, że koparka SY155U jest idealnym partnerem by sprostać codziennym wyzwaniom na placu budowy. Dostępne jest również opcjonalne wyposażenie dodatkowe i urządzenia mocujące, które jeszcze bardziej zwiększają jej elastyczność.



KOMFORT / KABINA OPERATORA

Fotel z zawieszeniem pneumatycznym	●
Podgrzewane siedzenie	●
Nagrzewnica	●
Klimatyzacja automatyczna C/H	●
Radio i nagłośnienie	●
Podłokietniki (regulowane)	●
Wyjścia 12v	●
Wycieraczka	●
Spryskiwacz szyby przedniej	●
Otwierane okno dachowe	●
Wbudowana chłodziarka	●
AUX 1 w joysticku	●
AUX 2 w joysticku	●
Demontowana szyba przednia	●
Gumowa podłoga	●

OŚWIETLENIE

Światła - przód (LED)	●
Światła - wysięgnik (LED)	●
Światła - platforma (LED)	●

SILNIK

Automatyczny bieg jałowy	●
DPF	●
Filtr paliwa	●
Filtr powietrza	●

Wyposażenie standardowe ● Wyposażenie opcjonalne ●

Opcje standardowe i specjalne różnią się w zależności od kraju, w którym koparka kompaktowa jest dostarczana. W przypadku jakichkolwiek pytań prosimy o bezpośredni kontakt ze sprzedawcą.

OSPRZĘT ROBOCZY

Zawory utrzymujące obciążenie wysięgnika i ramienia ze wskaźnikiem przeciążenia	●
Obwód dwustronnego działania do szybkozłącza hydraulicznego z orurowaniem	●
Proporcjonalna linia ścinania wyłącznika na joysticku z orurowaniem	●
Linia obrotu proporcjonalna na joysticku z orurowaniem	●
Regulacja przepływu dla osprzętu	●
Lemiesz spycharki	●
Brak lemiesz spycharki	●

BEZPIECZEŃSTWO

Główny wyłącznik prądu	●
Światło ostrzegawcze	●
Zamykane klapy	●
Poręcze	●
Zamykany wlew paliwa	●

PODWOZIE

Stalowe gąsienice	●
Otwory / pętle do mocowania	●

UKŁAD HYDRAULICZNY

Hamulec obrotu	●
2 prędkości jazdy	●
Hydrauliczne joysticki kierujące ciśnieniem wstępnym	●
Przewody dla dodatkowej funkcji hydraulicznej AUX 1	●
Przewody dla dodatkowej funkcji hydraulicznej AUX 2	●
Filtr główny	●

SERWIS, NA KTÓRYM MOŻESZ POLEGAĆ

Podobnie jak w przypadku naszych koparek, wymagamy również wysokiej jakości i niezawodności odnośnie do naszych usług serwisowych. To podkreśla wydajność naszego sprzętu w zakresie jego trwałości i doskonałego stosunku ceny do wydajności.

W końcu konserwacja ma kluczowe znaczenie dla wydajności, opłacalności i bezpieczeństwa. Twój dealer SANY z przyjemnością pomoże Ci z każdym problemem, aby Twoja maszyna działała wydajnie przez długi czas.

SANY - elastycznie, szybko i zawsze do Twojej dyspozycji

Szybka pomoc, indywidualne doradztwo i niezawodne dostawy oryginalnych części – to właśnie rozumiemy przez usługę premium.



Dodatkowe korzyści, które oferuje SANY:

- + Szybka dostawa dzięki centralnemu magazynowi części zamiennych
- + Ponad 15 000 części zamiennych, aby Twoja maszyna była zawsze gotowa do pracy
- + Fachowa wiedza doradców technicznych i serwisantów
- + Dzięki programowi szkoleniowemu SANY, nasi dealerzy stale podnoszą swoje kompetencje, aby działać szybko i sprawnie.



Dostawa części – szybko i niezawodnie

Kupując koparkę gąsienicową SANY zainwestowałeś w przyszłość. Szybka dostępność części zamiennych to gwarancja minimalnych przestołów i awarii.



Szczegółowe informacje techniczne czarno na białym

Do wszystkich koparek SANY dostępne są podręczniki i dokumenty, które mogą pomóc w obsłudze, konserwacji, serwisowaniu i naprawach. Obejmują one instrukcje obsługi i konserwacji oraz specyfikacje techniczne.

NAJWAŻNIEJSZE CECHY

SY155U

WYDAJNOŚĆ W KOMPAKTOWYM WYDANIU

Zeroobrysowa koparka SY155U udowadnia, jak wydajna może być praca, nawet w ciasnych obszarach. Kompaktowa konstrukcja z małym promieniem obrotu pozwala na bezpieczną pracę nawet wszędzie, gdzie wymagana jest najwyższa precyzja. Ponadto, dzięki swojej zwrotności można łatwo dostać się do miejsc niedostępnych dla innych maszyn tego typu.



STABILNE FUNDAMENTY

Podwozie HD w standardzie: ulepszona kontrola koła napinającego gwarantuje **długą żywotność**, nawet w najtrudniejszych zastosowaniach. Częścią tego jest mocny silnik ISUZU-AR-4JJ1XASC z kontrolą emisji AdBlue.

DZIAŁA W NAJMNIEJSZYCH PRZESTRZENIACH

Doświadcz kompaktowej mobilności dzięki koparce z krótkim ogonem. Idealna do pracy w miejscach o ograniczonej przestrzeni, na przykład w obszarach **śródmiejskich**.

ERGONOMICZNA KONSTRUKCJA I NAJWYŻSZY KOMFORT PRACY

Od fotela z zawieszaniem pneumatycznym po duże schowki – kabina operatora została zaprojektowana z myślą o **komforcie**.

BEZPIECZEŃSTWO OTOCZENIA

Zawory bezpieczeństwa są niezbędne do zapewnienia bezpieczeństwa na placu budowy, nie tylko podczas podnoszenia ładunków, ale także podczas przemieszczania mas ziemnych — dlatego naturalnie są one w standardzie z modelem SY155U.

NIEZAWODNOŚĆ

Jeden kawałek blachy na górnej i dolnej części wysięgnika oraz szczególnie precyzyjne spawy wykonywane przez roboty stanowią podstawę naszych standardów jakości dla najtrudniejszych wymagań.

WYDAJNOŚĆ I MOC

Niski poziom zużycia energii to cecha charakterystyczna SY155U. **Inteligentny układ hydrauliczny** zapewnia najwyższą możliwą oszczędność paliwa, mniejszą emisję spalin i mniejsze zużycie podzespołów.

TECHNICAL HIGHLIGHTS

Silnik	ISUZU 4JJ1X
Moc znamionowa	78.5 kW / 1 900 obr./min
Maks. moment obrotowy	375 Nm / 1 800 obr./min
Maks. prędkość jazdy	5.3 km/h
Swingspeed	12.5 obr./min
Prędkość obrotu	2 x pompa o zmiennym toku z elektronicznym sterowaniem dodatnim
Maks. przepływ oleju	2 x 110 l/min



"Maszyna jest mocna i ekonomiczna!"

Stefan Welsch – operator maszyny TDS Immo

W ramach naszego ciągłego procesu doskonalenia, zastrzegamy sobie prawo do modyfikowania specyfikacji i konstrukcji bez wcześniejszego powiadomienia. Rysunki mogą zawierać dodatkowe opcje.

SANY

Quality Changes the World



TWOJE MASZYNY.PL

MISZEWKO k. Gdańska / Gdyni

ul. Gdynska 64
80-297 Miszewko
tel. 600 200 595, 690 500 847, 602 118 822

OLSZTYN

ul. Lubelska 36B
10-416 Olsztyn
tel. 797 585 917

TORUŃ

ul. Polna 131A
87-100 Toruń
tel. 572 971 751

CIECHANÓW

ul. Kasprzaka (vis a vis
stacji Cierce K)
06-400 Ciechanów
tel. 690 650 536

INFOLINIA: **501 44 55 22**
BIURO@TWOJEMASZYNY.PL
WWW.TWOJEMASZYNY.PL